

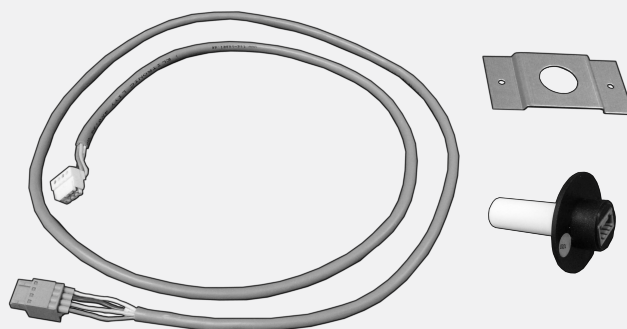


Air for life

Istruzioni di installazione

Sensore di umidità (sensore RH)

Italiano

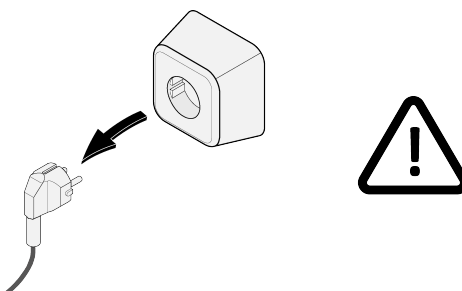


1 Posizionamento sensore di umidità (RH-sensore)

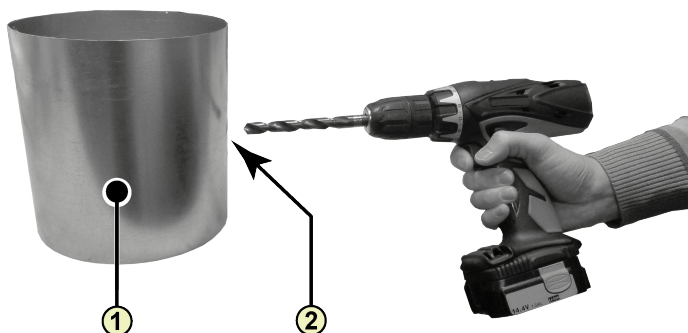


Montaggio di un sensore di umidità (sensore RH) è possibile su tutti gli apparecchi Brink a recupero di calore, con l'apparecchio Renovent Excellent solo dalla versione software S1.05.

1

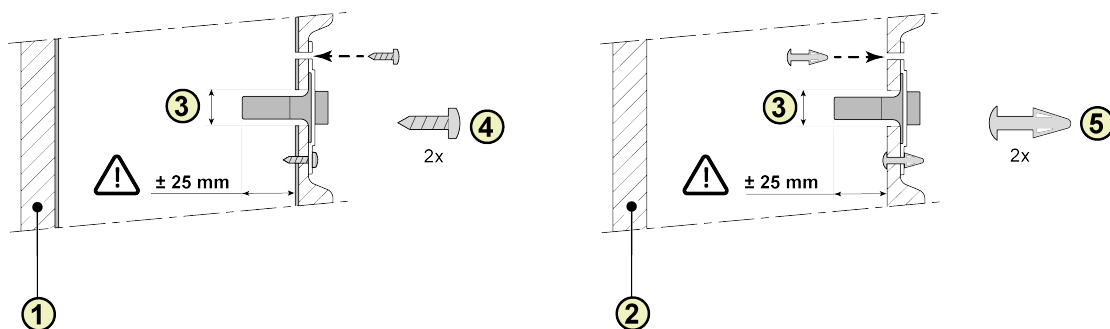


2



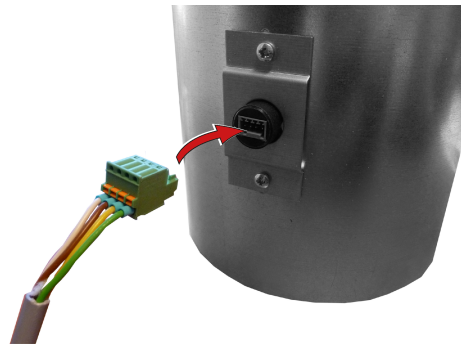
1. Canale estrazione ariadi locali interni
2. Foro di perforazione; minimo $\varnothing 18$ mm - massimo $\varnothing 25$ mm

3

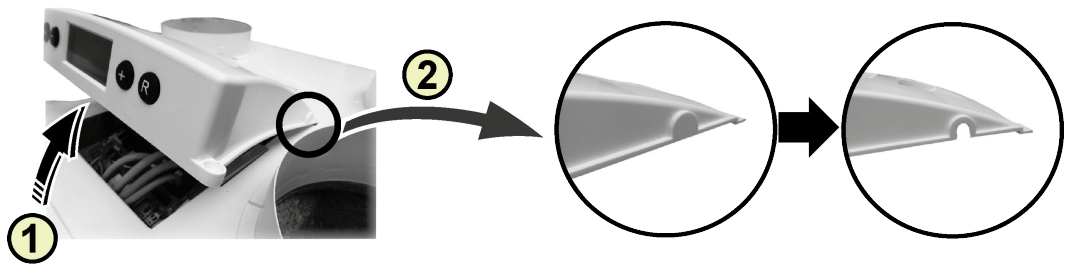


1. Condotto metallico isolato
2. Condotto EPE
3. Sensore di umidità (RH-sensore)
4. Vite pozidrive 3,5 x 19
5. Distanziale della scheda di controllo

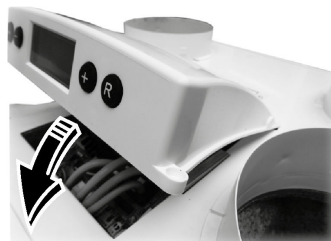
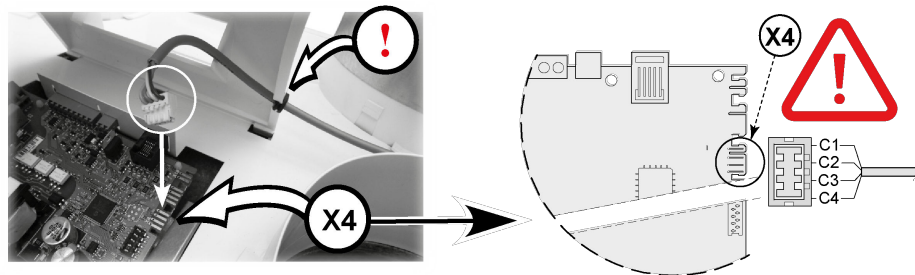
4



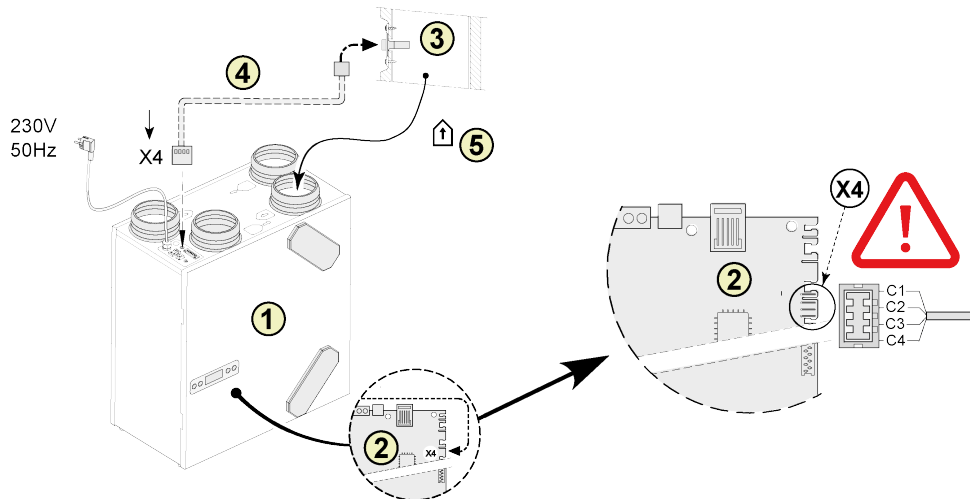
5A Renovent Excellent 300/400



1. Rimuovere la copertura
2. Rimuovi la rottura



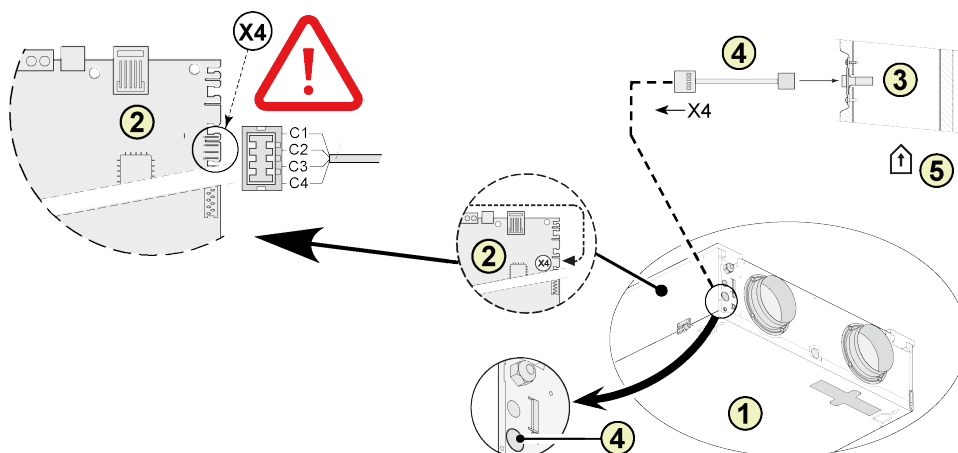
5B Renovent Excellent 180



1. Renovent 180 Excellent apparecchio
2. Pannello di controllo
3. Sensore di umidità (RH-sensore)
4. Al sensore de umidità cavo incluso; Praticare un foro nella gommino già posizionato per il passaggio del cavo del sensore.
5. Canale estrazione ariadaei locali interni

C1 = Marrone
 C2 = Bianco
 C3 = Verde
 C4 = Giallo

5C Renovent Sky 150

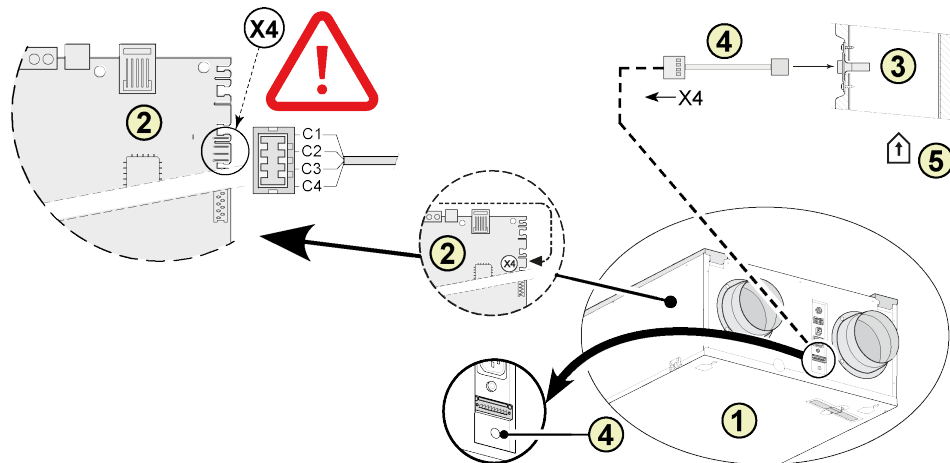


1. Sky 150 apparecchio
2. Pannello di controllo
3. Sensore di umidità (RH-sensore)
4. Al sensore de umidità cavo incluso; Praticare un foro nella gommino già posizionato per il passaggio del cavo del sensore.
5. Canale estrazione ariadaei locali interni

C1 = Marrone
 C2 = Bianco
 C3 = Verde
 C4 = Giallo

5D

Renovent Sky 300

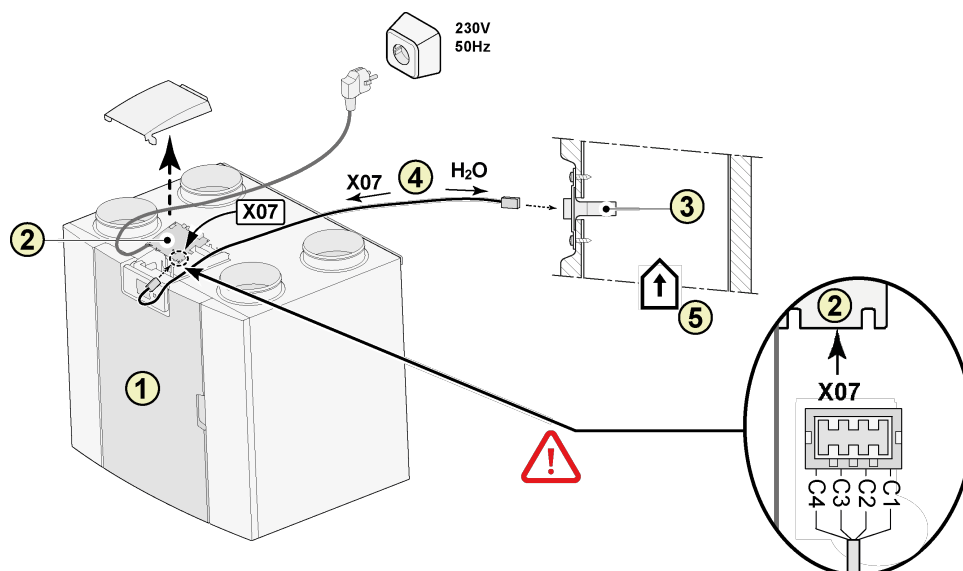


1. Sky 300 apparecchio
2. Pannello di controllo
3. Sensore di umidità (RH-sensore)
4. Al sensore de umidità cavo incluso; Praticare un foro nella gommino già posizionato per il passaggio del cavo del sensore.
5. Canale estrazione ariadaai locali interni

C1 = Marrone
C2 = Bianco
C3 = Verde
C4 = Giallo

5E

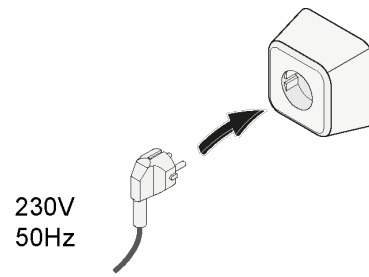
Flair apparecchio per il recupero di calore



1. Flair apparecchio per il recupero di calore
2. Pannello di controllo
3. Sensore di umidità (RH-sensore)
4. Al sensore de umidità cavo incluso; Praticare un foro nella gommino già posizionato per il passaggio del cavo del sensore.
5. Canale estrazione ariadaai locali interni

C1 = Marrone
C2 = Bianco
C3 = Verde
C4 = Giallo

6



2 Impostazione del sensore di umidità (RH-sensore)

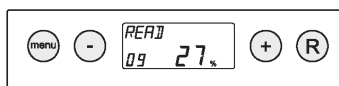
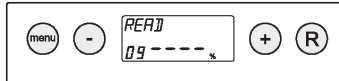
Renovent 180/ 300/400 Excellent

Dopo il posizionamento del sensore di umidità relativa deve essere attivata nel menu di impostazione parametro no 30 a ON. Facoltativamente, la sensibilità del sensore può essere modificato mediante parametro no 31. Procédé pour régler la valeur (s) dans le menu de réglage de l'excellent Renovent, voir § 6.3 istruzioni per l'installazione.

PARAMETRO N.	DESCRIZIONE	IMPOSTAZIONE DI FABBRICA	CAMPO D'IMPOSTAZIONE
30	Sensore di umidità (RH-sensore)	OFF	OFF = Sensore di umidità (RH-sensore) di sconto ON = Sensore di umidità (RH-sensore) attivato
31	Sensibilità	0	+2 = meno sensibile 0 = impostazione di base -2 = più sensibile

Controllo di funzionamento del sensore di umidità (RH-sensore)

Selezionare il numero del passaggio 9 nella menu di lettura (Vedere §6.4 delle istruzioni di installazione).



Sky 150/300 Excellent

Après le placement de la sensore di umidità (RH-sensore) elle doit être activée dans le menu impostazioni del l'apparecchio anello di comando numéro de l'étape 29 à ON. Facoltativamente, la sensibilità del sensore può essere modificato mediante parametro no 30. Procédé pour régler la valeur (s) dans le menu de réglage de Renovent Sky, voir § 6.5.3 istruzioni per l'installazione.

PARAMETRO N.	DESCRIZIONE	IMPOSTAZIONE DI FABBRICA	CAMPO D'IMPOSTAZIONE
29	Sensore di umidità (RH-sensore)	OFF	OFF = Sensore di umidità (RH-sensore) di sconto ON = Sensore di umidità (RH-sensore) attivato
30	Sensibilità	0	+2 = meno sensibile 0 = impostazione di base -2 = più sensibile

Controllo di funzionamento del sensore di umidità (RH-sensore)




Consultare RH valore Menu Diagnostica (Vedere § 6.5.4 delle istruzioni di installazione).

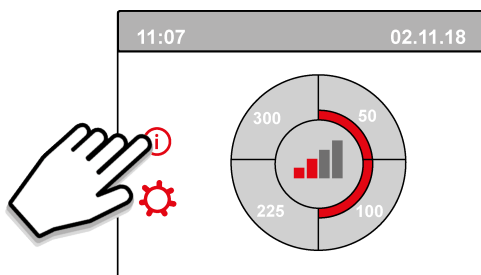
Flair apparecchio per il recupero di calore

Dopo il posizionamento del sensore di umidità (RH-sensore) relativa deve essere attivata nel menu di impostazione parametro no 7.1 a ON. Facoltativamente, la sensibilità del sensore può essere modificato mediante parametro no 7.2. Procédé pour régler la valeur (s) dans le menu de réglage de Flair apparecchio, voir istruzioni per l'installazione.

PARAMETRO N.	DESCRIZIONE	IMPOSTAZIONE DI FABBRICA	CAMPO D'IMPOSTAZIONE
7.1	Sensore di umidità (RH-sensore)	OFF	OFF = Sensore di umidità (RH-sensore) di sconto ON = Sensore di umidità (RH-sensore) attivato
7.2	Sensibilità	0	+2 = meno sensibile 0 = impostazione di base -2 = più sensibile

Controllo di funzionamento del sensore di umidità (RH-sensore)

Seleziona  sul touchscreen e vai con  e  per leggere il valore del sensore di umidità (RH-sensore).





Brink Climate Systems B.V.
P.O. Box 11, NL-7950AA Staphorst
T: +31 (0) 522 46 99 44
E: info@brinkclimatesystems.nl
www.brinkclimatesystems.nl