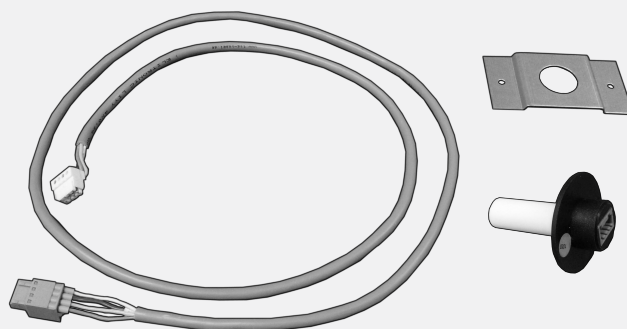




Air for life

návod na inštaláciu

Snímač vlhkosti (RH snímač)
Slovenský

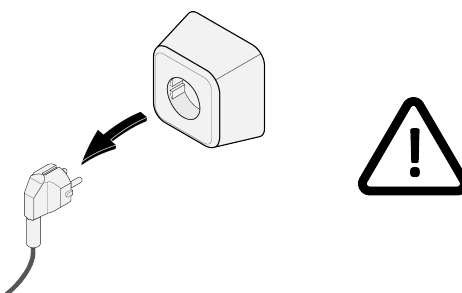


1 Montáž snímač vlhkosti (RH snímač)

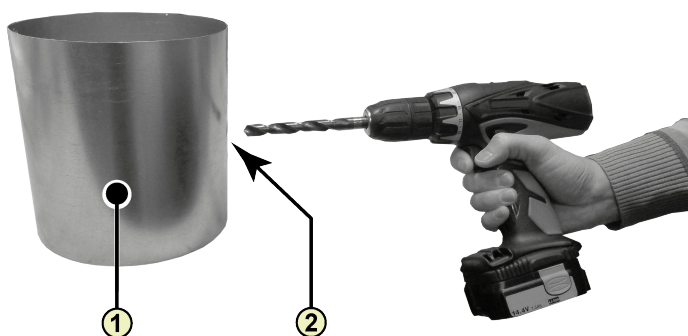


Inštalácia snímača vlhkosti (snímač RH) je možná na všetky rekuperačné spotrebiče Brink, pri spotrebiči Renovent Excellent až od verzie softvéru S1.05.

1

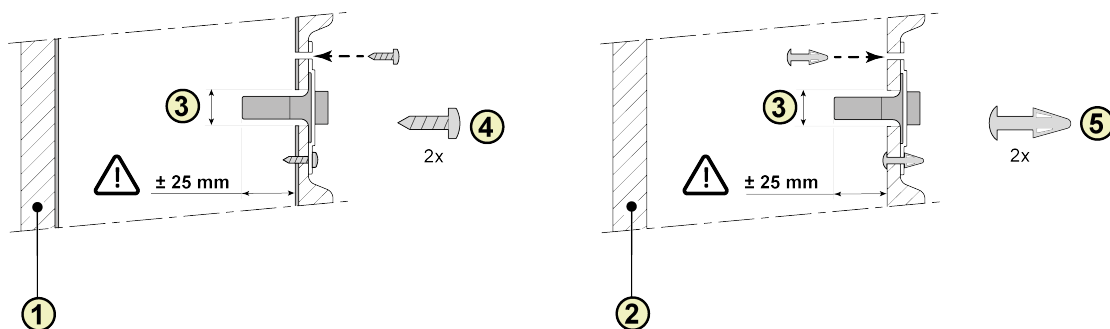


2



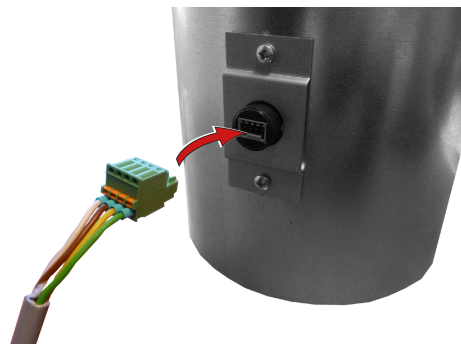
1. Potrubie z budovy
2. Vŕtací otvor, min. $\varnothing 18$ mm - max. $\varnothing 25$ mm

3

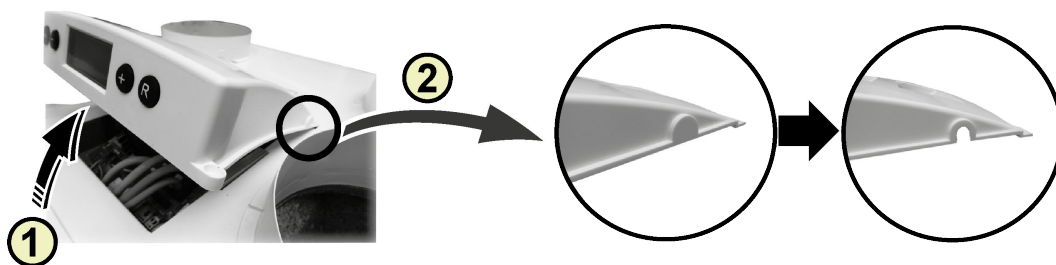


1. Izolované kovové potrubie
2. potrubie EPE
3. Snímač vlhkosti (RH snímač)
4. skrutka Pozidriv 3,5 x 19
5. podložka PCB

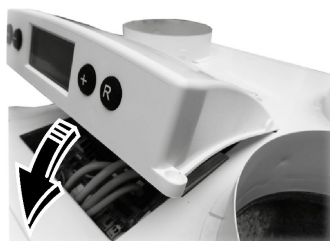
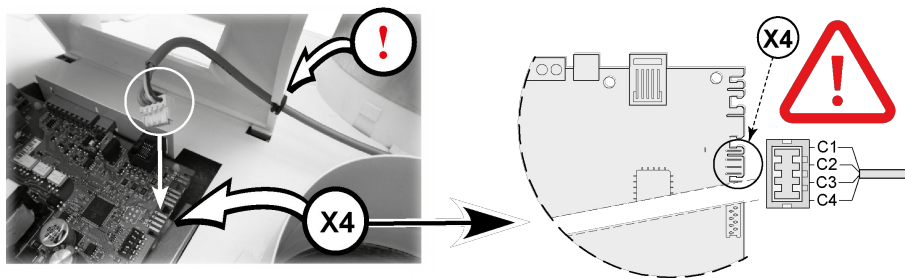
4



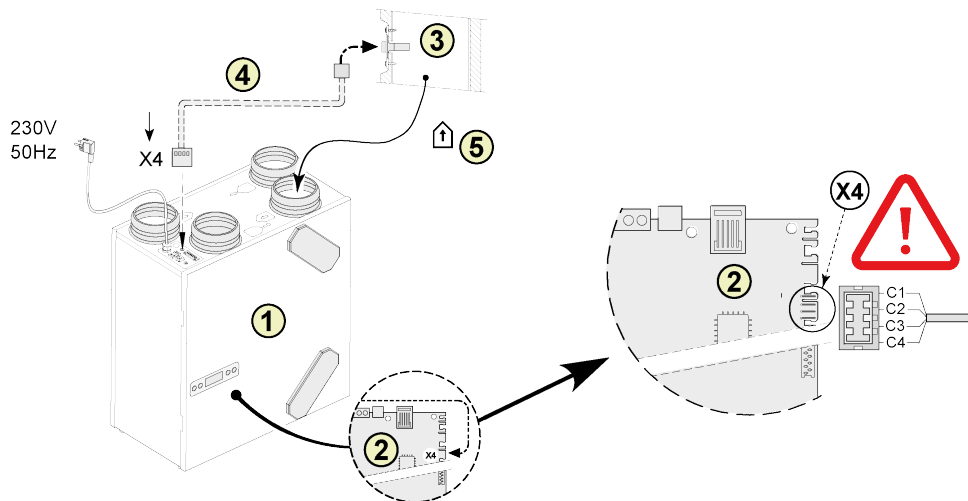
5 A Renovent Excellent 300/400



1. Odstráňte kryt
2. Odstráňte vylamovací otvor



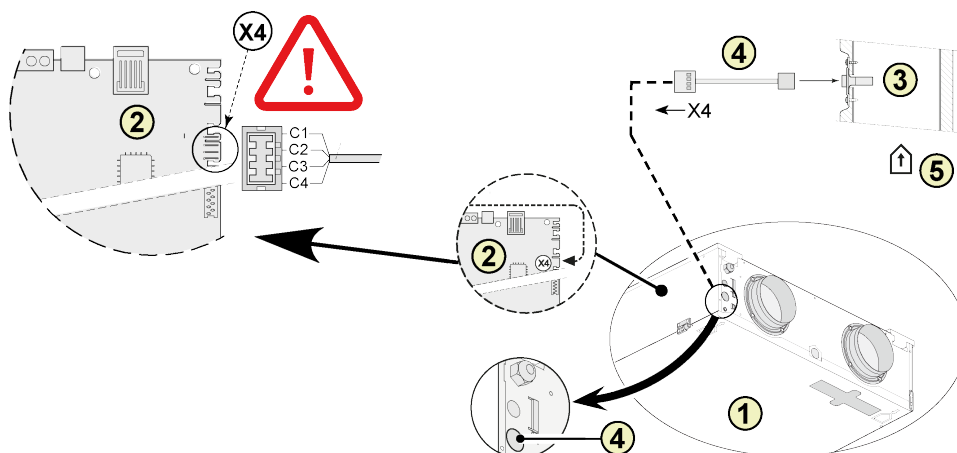
5 B Renovent Excellent 180



1. Renovent Excellent 180
2. Riadiaca doska
3. Snímač vlhkosti (RH snímač)
4. Kábel, ktorý sa dodáva s káblom RH. V priechodke vyrežte otvor na kábel snímača.
5. Potrubie z budovy

C1 = hnedá
 C2 = biela
 C3 = zelena
 C4 = žltá

5C Renovent Sky 150

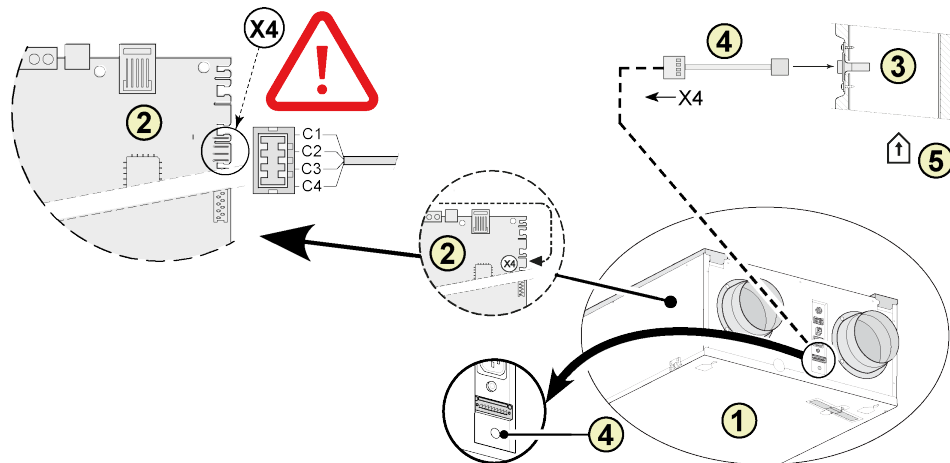


1. Sky 150
2. Riadiaca doska
3. Snímač vlhkosti (RH snímač)
4. Kábel, ktorý sa dodáva s káblom RH. V priechodke vyrežte otvor na kábel snímača.
5. Potrubie z budovy

C1 = hnedá
 C2 = biela
 C3 = zelena
 C4 = žltá

5D

Renovet Sky 300

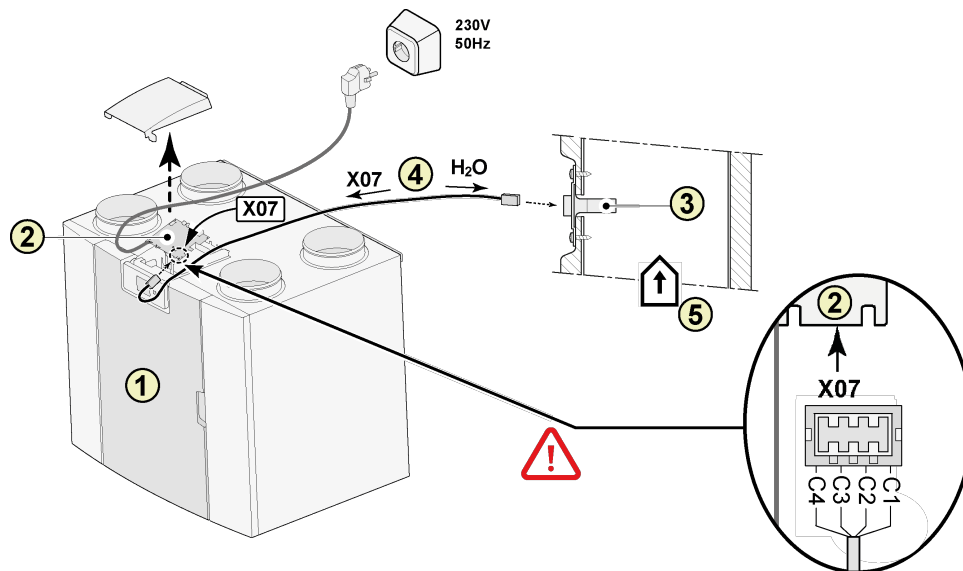


1. Sky 300
2. Riadiaca doska
3. Snímač vlhkosti (RH snímač)
4. Kábel, ktorý sa dodáva s káblom RH. V priechodke vyrežte otvor na kábel snímača.
5. Potrubie z budovy

C1 = hnedá
 C2 = biela
 C3 = zelená
 C4 = žltá

5E

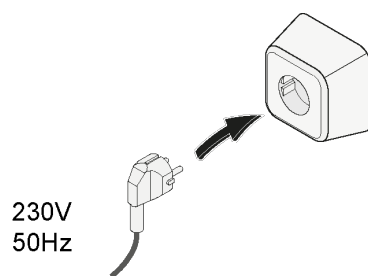
Flair zariadenie na rekuperáciu tepla



1. Flair zariadenie na rekuperáciu tepla (Ako príklad je zobrazený Flair 325)
2. Riadiaca doska
3. Snímač vlhkosti (RH snímač)
4. Kábel, ktorý sa dodáva s káblom RH. V priechodke vyrežte otvor na kábel snímača,
5. Potrubie z budovy

C1 = hnedá
 C2 = biela
 C3 = zelená
 C4 = žltá

6



2 Nastavenie snímač vlhkosti (RH snímač)

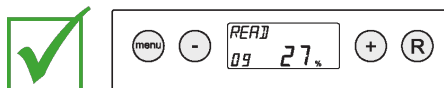
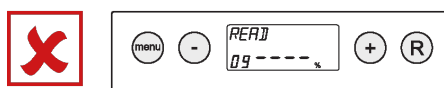
Renovent 180/ 300/400 Excellent

Po inštalácii je potrebné snímač vlhkosti (RH snímač) aktivovať v ponuke nastavení, krok č. 30, na ZAP. Prípadne môžete snímač upraviť aj v kroku 31. Postup úpravy hodnôt v ponuke nastavení zariadenia Renovent Excellent nájdete v § 6.3 návodu na inštaláciu.

Krok č.	Opis	Továrenské nastavenie	Úprava rozsahu
30	Snímač vlhkosti (RH snímač)	VYP	VYP = Snímač vlhkosti (RH snímač) nie je aktívny ZAP = Snímač vlhkosti (RH snímač) je aktívny
31	Citlivosť	0	+2 = najcitlivejšie 0 = predvolené nastavenie -2 = najmenej citlivé

Skontrolujte prevádzku snímač vlhkosti (RH snímač)

Zvoľte krok č. 9 v príslušnej ponuke (návod na inštaláciu nájdete v §6.4).



Sky 150/300 Excellent

Po inštalácii je potrebné snímač vlhkosti (RH snímač) aktivovať v ponuke nastavení ovládacej jednotky zariadenia, krok č. 29, na ZAP. Prípadne môžete snímač upraviť aj v kroku 30. Postup úpravy hodnôt v ponuke nastavení zariadenia Renovent Sky nájdete v § 6.5.3 návodu na inštaláciu.

Krok č.	Opis	Továrenské nastavenie	Úprava rozsahu
29	Snímač vlhkosti (RH snímač)	VYP	VYP = Snímač vlhkosti (RH snímač) nie je aktívny ZAP = Snímač vlhkosti (RH snímač) je aktívny
30	Citlivosť	0	+2 = najcitlivejšie 0 = predvolené nastavenie -2 = najmenej citlivé

Skontrolujte prevádzku snímač vlhkosti (RH snímač)

Pozri hodnotu RH, ponuku informácií o inštalácii (pozri § 6.5.4 návodu na inštaláciu).

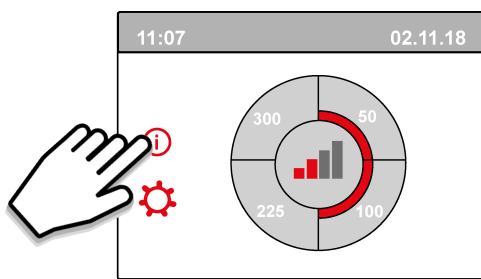
Flair zariadenie na rekuperáciu tepla

Po inštalácii je potrebné snímač RH aktivovať v ponuke nastavení, krok č. 7,1, na ZAP. Prípadne môžete snímač upraviť aj v kroku 7,2. Postup úpravy hodnôt v ponuke nastavení zariadenia Flair nájdete v návodu na inštaláciu.

Krok č.	Opis	Továrenské nastavenie	Úprava rozsahu
7,1	Snímač vlhkosti (RH snímač)	VYP	VYP = Snímač vlhkosti (RH snímač) nie je aktívny ZAP = Snímač vlhkosti (RH snímač) je aktívny
7,2	Citlivosť	0	+2 = najcitlivejšie 0 = predvolené nastavenie -2 = najmenej citlivé

Skontrolujte prevádzku snímač vlhkosti (RH snímač)

Na dotykovej obrazovke zvolíte  a pomocou  a  určíte hodnotu snímač vlhkosti (RH snímač).





Brink Climate Systems B.V.
P.O. Box 11, NL-7950AA Staphorst
T: +31 (0) 522 46 99 44
E: info@brinkclimatesystems.nl
www.brinkclimatesystems.nl